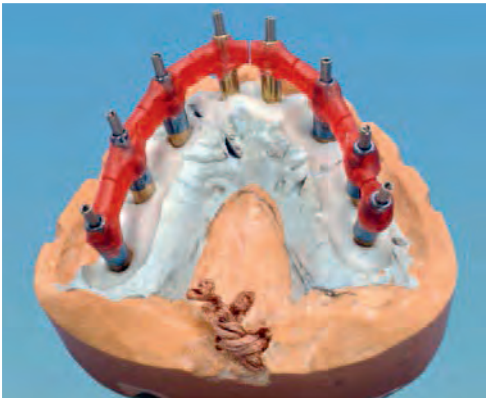


Step by Step 1 - 17

Bei der Herstellung von implantatgetragenen Zahnersatz ist die Abformung und Modellherstellung von entscheidender Bedeutung. Fehler bei der Übertragung der Implantatposition im Mund auf das Modell führen unweigerlich zu Fehlpassungen bei den Meso- und Suprastrukturen – deshalb Abutment-Kontrollcheck!



Einrichtungsübergreifendes
Qualitätssicherungselement



Rübeling Dental-Labor GmbH

Langener Landstraße 173 · 27580 Bremerhaven

Telefon: +49 (0) 471 984 87-0

Telefax: +49 (0) 471 984 87-44

E-Mail: info@ruebeling.de · Internet: www.ruebeling.de



Rübeling + Klar Dental-Labor GmbH

Ruwersteig 43 · 12681 Berlin

Telefon: +49 (0) 30 54 99 34-0

Telefax: +49 (0) 30 54 99 34-111

E-Mail: info@ruebeling-klar.de · Internet: www.ruebeling-klar.de

Abutmentcheck zur Positionskontrolle



1 Der im Labor angefertigte Abutmentcheck aus Pattern Resin wird mit einer dünnen Diamant-scheibe in Segmente zerteilt.



2 Die einzelnen Segmente werden vom Modell in die Mundsituation übertragen und auf den Implantaten verschraubt.



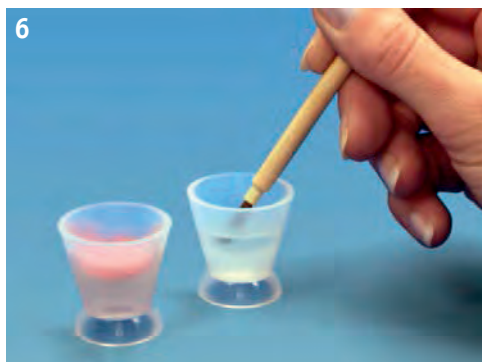
3 Wichtig ist, daß die Segmente berührungslos und spannungsfrei im Munde verschraubt werden, eventuell mit Diamantscheibe trennen.



4 Das Pulver / Liquid-Verfahren mit dem Pattern-Resin eignet sich hervorragend zur Verbindung der Segmente.



5 In zwei Anrührbechern werden zu gleichen Mengen Pulver und Liquid getrennt voneinander eingefüllt.



6 Mit spitzförmigem Pinsel wird das Liquid aufgenommen.

Abutmentcheck zur Positionskontrolle



7 Die feuchte Pinselspitze wird 3 - 4 mm tief in das Pulver getaucht.



8 Das Pulver bleibt am Pinsel haften.

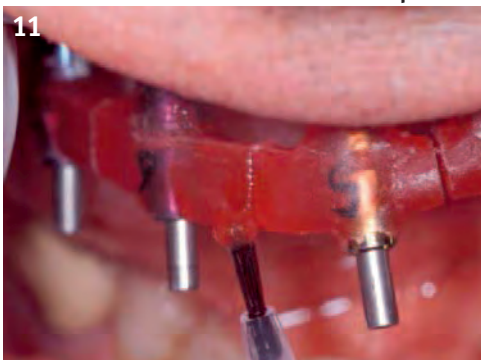


9 Das Acrylat hat die richtige Konsistenz und ist nicht zu flüssig.

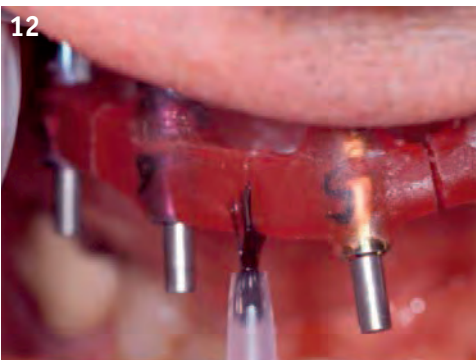


10 Es bildet sich ein Tropfen.

Trennspace muss trocken sein!

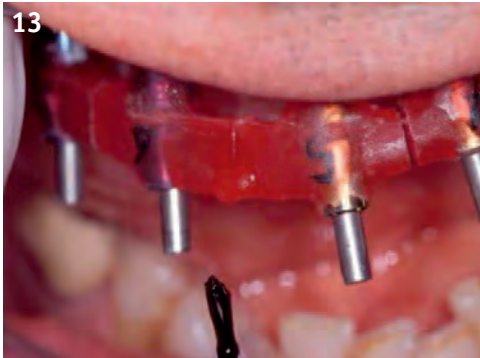


11 Mit Hilfe des Pinsels wird der zähflüssige Tropfen im Munde auf die vorbereiteten Trennstellen aufgetragen.

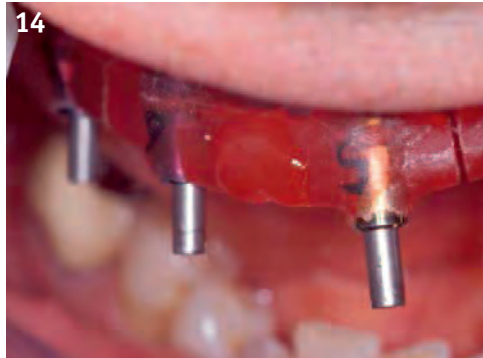


12 Das Polymerisat zieht sich hervorragend in den Spalt hinein.

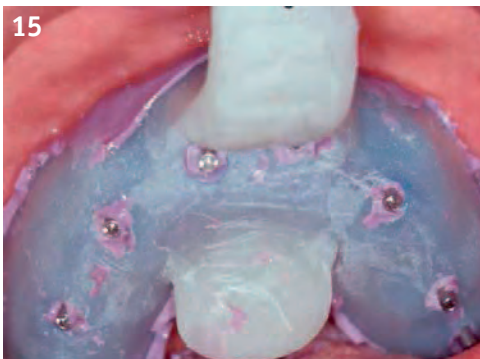
Abutmentcheck zur Positionskontrolle



13 Die Trennstelle ist gleichmäßig gefüllt und der Ursprungsform angepasst, nach ca. 3 Minuten ist der Kunststoff ausgepolymerisiert.



14 Der Vorgang wird bis zur endgültigen Fixierung wiederholt. Bitte Pattern Resin-Block mit Impregum unterspritzen.



15 Mit einem individuellen Löffel und Impregum wird über dem Abutmentcheck abgeformt.



16 Die Pick-up-Technik nach dem Aushärten des Impregums (5 Min.) wird durch Entfernen der Positionierschrauben angewendet.



17 Das Impregum muss den Abutmentcheck von allen Seiten umschließen. Es darf keine Abformmaterial auf den Implantatschultern zu sehen sein.

